

**ΠΙΝΑΚΑΣ ΤΡΟΧΑΙΩΝ ΔΥΣΤΥΧΗΜΑΤΩΝ / ΘΥΜΑΤΩΝ**

Έτος	ΔΥΣΤΥΧΗΜΑΤΑ					ΘΥΜΑΤΑ			
						Τραυματίες			
	Θανατηφόρα	Σοβαρά	Ελαφρά	Ζημιές	ΣΥΝΟΛΟ	Νεκροί	Σοβαρά	Ελαφρά	ΣΥΝΟΛΟ
2010	56	489	652	686	1.883	60	586	1.176	1.822
2011	67	467	524	632	1.690	71	561	992	1.624
2012	51	477	391	573	1.492	51	551	830	1.432
2013	41	355	378	499	1.273	44	407	722	1.173
2014	44	395	319	395	1.153	45	467	603	1.115

Πηγή: Γραφείο Ανάλυσης και Στατιστικής (ΓΑ&Σ)

**ΠΙΝΑΚΑΣ ΤΡΟΧΑΙΩΝ ΔΥΣΤΥΧΗΜΑΤΩΝ / ΘΥΜΑΤΩΝ ΚΑΤΑ ΕΠΑΡΧΙΑ**

Επαρχίες	Θανατηφόρα					Νεκροί				
	2010	2011	2012	2013	2014	2010	2011	2012	2013	2014
Λευκωσία	14	25	12	13	16	15	26	12	14	16
Αμμόχωστος	7	2	3	1	6	8	2	3	1	7
Λεμεσός	22	16	21	9	9	22	17	21	9	9
Λάρνακα	6	11	9	12	5	7	11	9	13	5
Πάφος	6	11	6	5	6	6	13	6	5	6
Μόρφου	1	2	0	1	2	2	2	0	2	2
<b>ΣΥΝΟΛΟ</b>	<b>56</b>	<b>67</b>	<b>51</b>	<b>41</b>	<b>44</b>	<b>60</b>	<b>71</b>	<b>51</b>	<b>44</b>	<b>45</b>

Πηγή: Γραφείο Ανάλυσης και Στατιστικής (ΓΑ&Σ)

## ΚΑΤΑΣΤΑΣΗ ΝΕΚΡΩΝ ΤΩΝ ΘΑΝΑΤΗΦΟΡΩΝ ΔΥΣΤΥΧΗΜΑΤΩΝ

Θέση Νεκρού	2010	2011	2012	2013	2014
Πεζοί	13	13	10	8	10
Οδηγοί	17	30	20	13	13
Επιβάτες Οχήματος	7	8	3	6	7
Μοτοποδηλάτες	3	4	3	0	4
Επιβ. Μοτοποδηλ.	0	0	0	0	0
Μοτοσυκλετιστές	16	14	13	14	10
Επιβ. Μοτοσυκλ.	2	0	1	1	0
Ποδηλάτες	2	2	1	2	1
<b>ΣΥΝΟΛΟ</b>	<b>60</b>	<b>71</b>	<b>51</b>	<b>44</b>	<b>45</b>

Πηγή: Γραφείο Ανάλυσης και Στατιστικής (ΓΑ&Σ)

**ΚΑΤΑΣΤΑΣΗ ΝΕΚΡΩΝ ΟΔΗΓΩΝ ΚΑΙ ΕΠΙΒΑΤΩΝ  
ΑΝΑΛΟΓΑ ΜΕ ΤΗ ΧΡΗΣΗ ΖΩΝΗΣ ΑΣΦΑΛΕΙΑΣ**

Περιγραφή	2010	2011	2012	2013	2014
Έφεραν ζώνη ασφαλείας	7	10	5	8	6
Δεν έφεραν ζώνη ασφαλείας	17	25	18	11	11
Δεν υποχρεούνται να φέρουν ζώνη ασφαλείας	0	2	0	0	0
Είναι άγνωστο αν έφεραν ζώνη ασφαλείας	0	1	0	0	3
<b>ΣΥΝΟΛΟ</b>	<b>24</b>	<b>38</b>	<b>23</b>	<b>19</b>	<b>20</b>

Πηγή: Γραφείο Ανάλυσης και Στατιστικής (ΓΑ&Σ)

**ΚΑΤΑΣΤΑΣΗ ΝΕΚΡΩΝ ΜΟΤΟΠΟΔΗΛΑΤΙΣΤΩΝ/ΜΟΤΟΣΥΚΛΕΤΙΣΤΩΝ ΚΑΙ  
ΕΠΙΒΑΤΩΝ ΑΝΑΛΟΓΑ ΜΕ ΤΗ ΧΡΗΣΗ ΠΡΟΣΤΑΤΕΥΤΙΚΟΥ ΚΡΑΝΟΥΣ**

Περιγραφή	2010	2011	2012	2013	2014
Έφεραν κράνος	5	12	8	6	4
Δεν έφεραν κράνος	16	6	9	9	8
Άγνωστο	0	0	0	0	2
<b>ΣΥΝΟΛΟ</b>	<b>21</b>	<b>18</b>	<b>17</b>	<b>15</b>	<b>14</b>

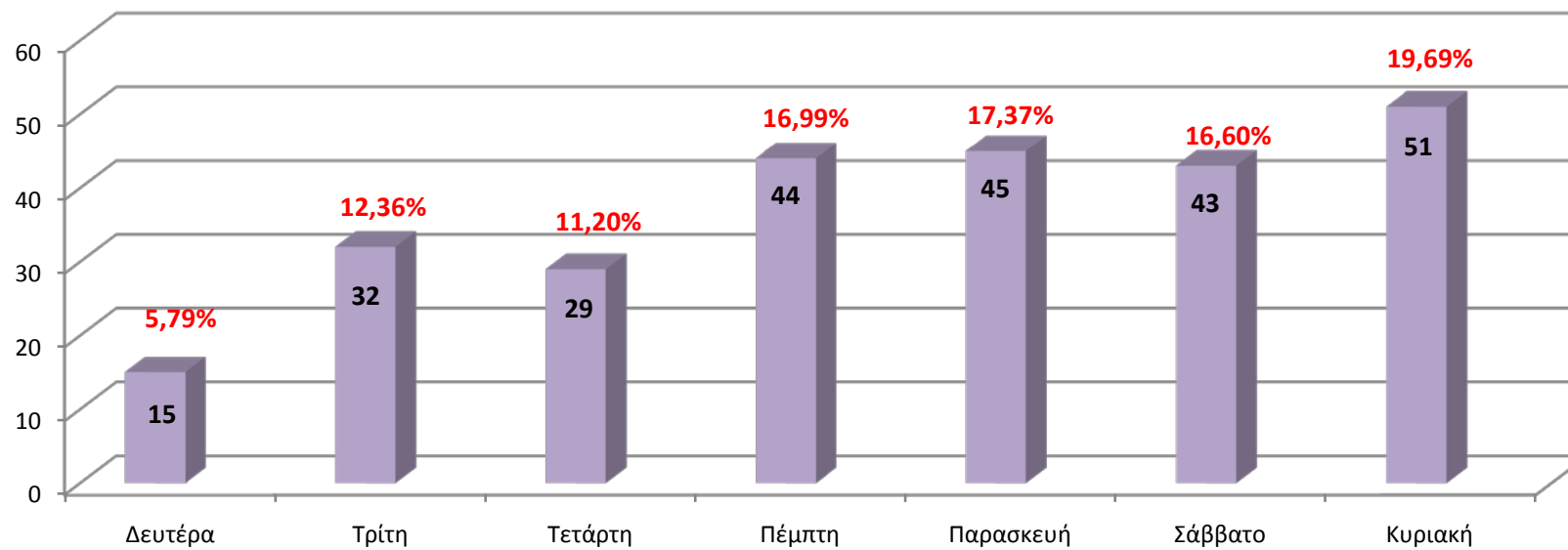
Πηγή: Γραφείο Ανάλυσης και Στατιστικής (ΓΑ&Σ)

**ΚΑΤΑΣΤΑΣΗ ΝΕΚΡΩΝ ΤΩΝ ΘΑΝΑΤΗΦΟΡΩΝ ΔΥΣΤΥΧΗΜΑΤΩΝ  
ΚΑΤΑ ΗΛΙΚΙΑΚΗ ΟΜΑΔΑ ΚΑΙ ΦΥΛΟ**

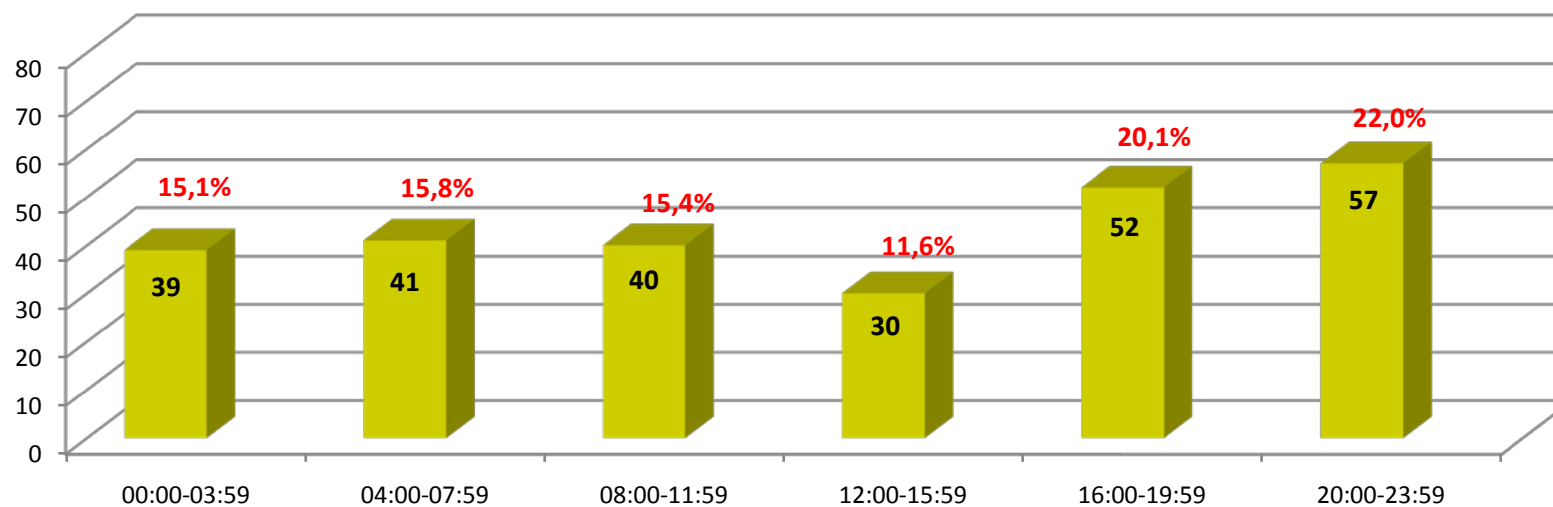
Ηλικιακή Ομάδα	2010		2011		2012		2013		2014	
	Άντρες	Γυναίκες	Άντρες	Γυναίκες	Άντρες	Γυναίκες	Άντρες	Γυναίκες	Άντρες	Γυναίκες
0-14	0	1	1	0	0	0	1	0	0	0
15-24	13	1	13	2	9	3	17	1	11	3
25-39	21	1	19	5	13	4	5	1	10	1
40-59	10	1	12	4	10	3	6	1	4	3
60+	6	6	13	2	5	4	6	6	7	6
ΣΥΝΟΛΟ	50	10	58	13	37	14	35	9	32	13
	60		71		51		44		45	

Πηγή: Γραφείο Ανάλυσης και Στατιστικής (ΓΑ&Σ)

Θανατηφόρα Δυστυχήματα κατά Ημέρα, 2010-2014



Θανατηφόρα Δυστυχήματα κατά Ώρα, 2010-2014



## Θανατηφόρα Δυστυχήματα κατά Κυριότερες Αιτίες, 2010-2014

